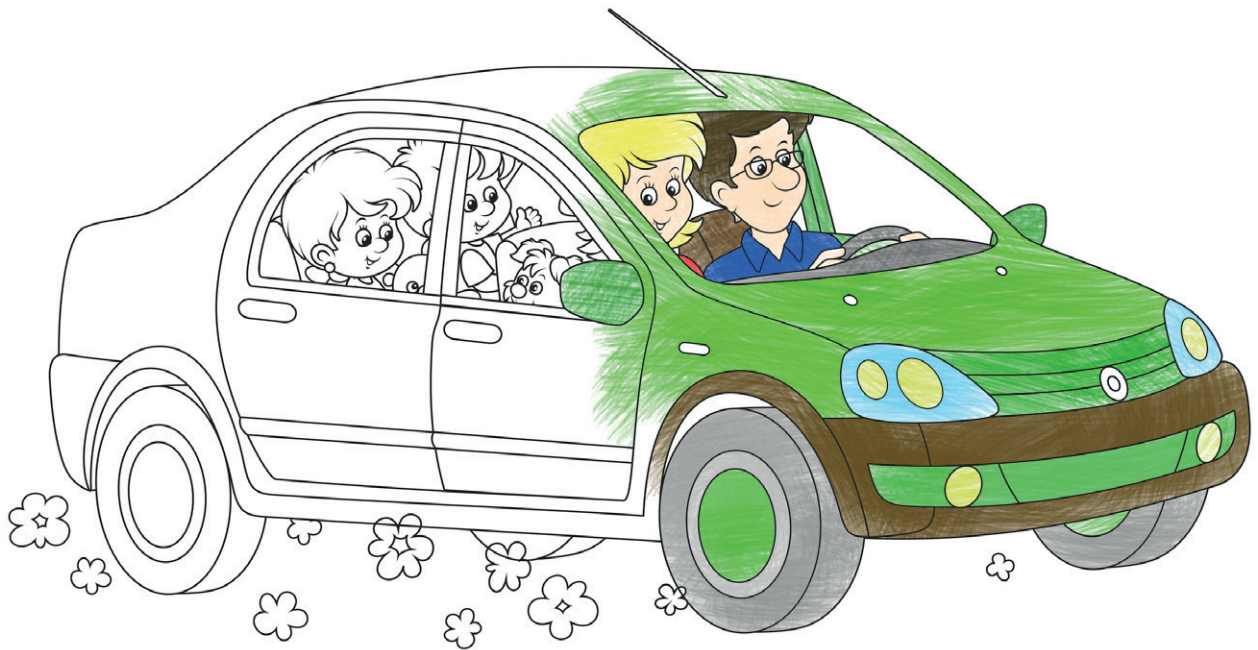
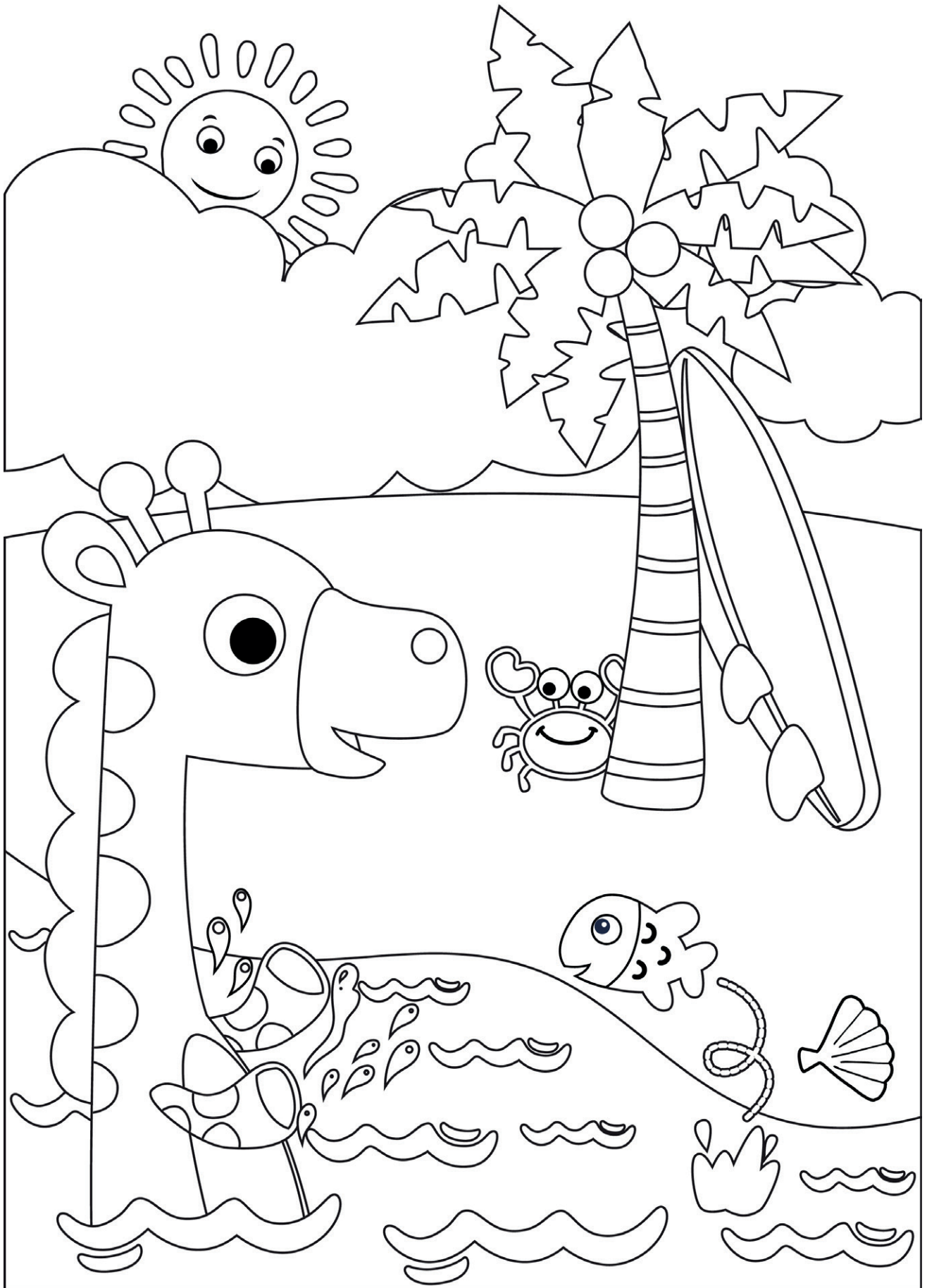


SPIELE FÜR DIE AUTOFAHRT



Rätsel und Ausmalbilder
gegen Langeweile unterwegs

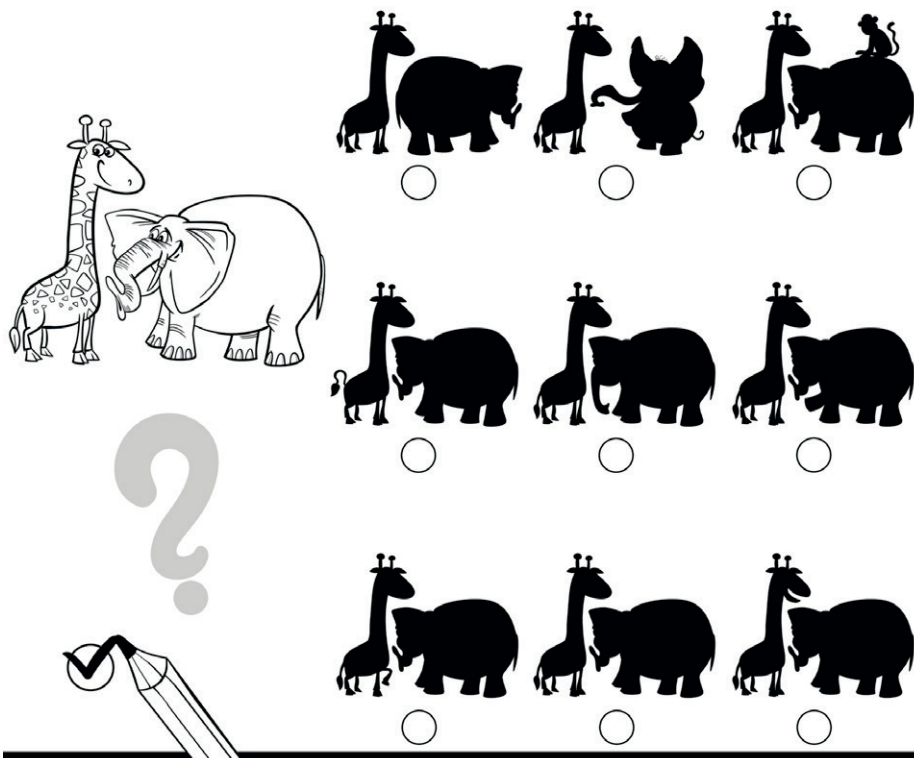
Die kleine Giraffe hat grossen Spass beim Planschen im Meer.
Male das Bild aus!



Die Eisenbahn ist schon lange unterwegs.
Kannst du ihr den richtigen Weg zum Bahnhof zeigen?



Giraffe und Elefant freuen sich über das schöne Wetter.
Weisst du, welcher Schatten der richtige ist?



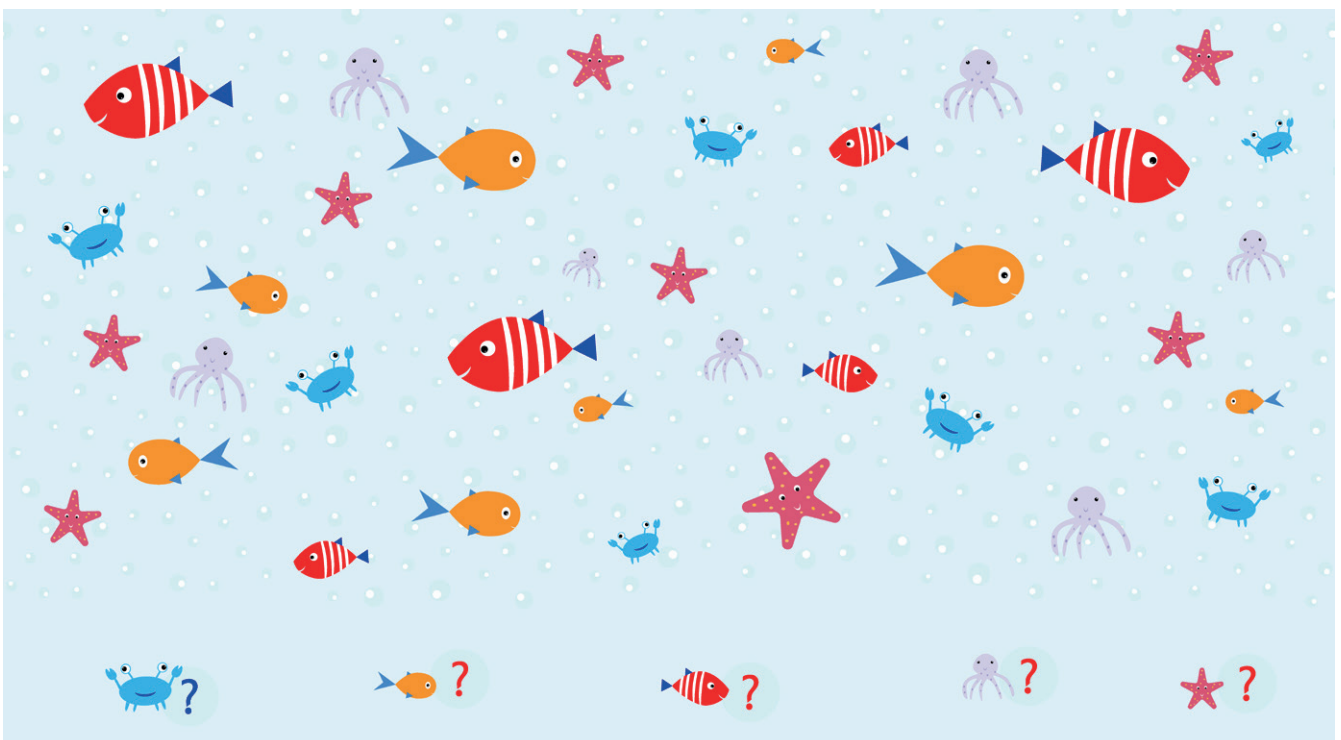
Die Kinder haben grossen Spass im Meer.
Leider haben sich im zweiten Bild 10 Fehler versteckt.
Kannst du alle Unterschiede finden?



Am Strand ist ganz schön was los!
Kannst du alle Bildausschnitte finden?

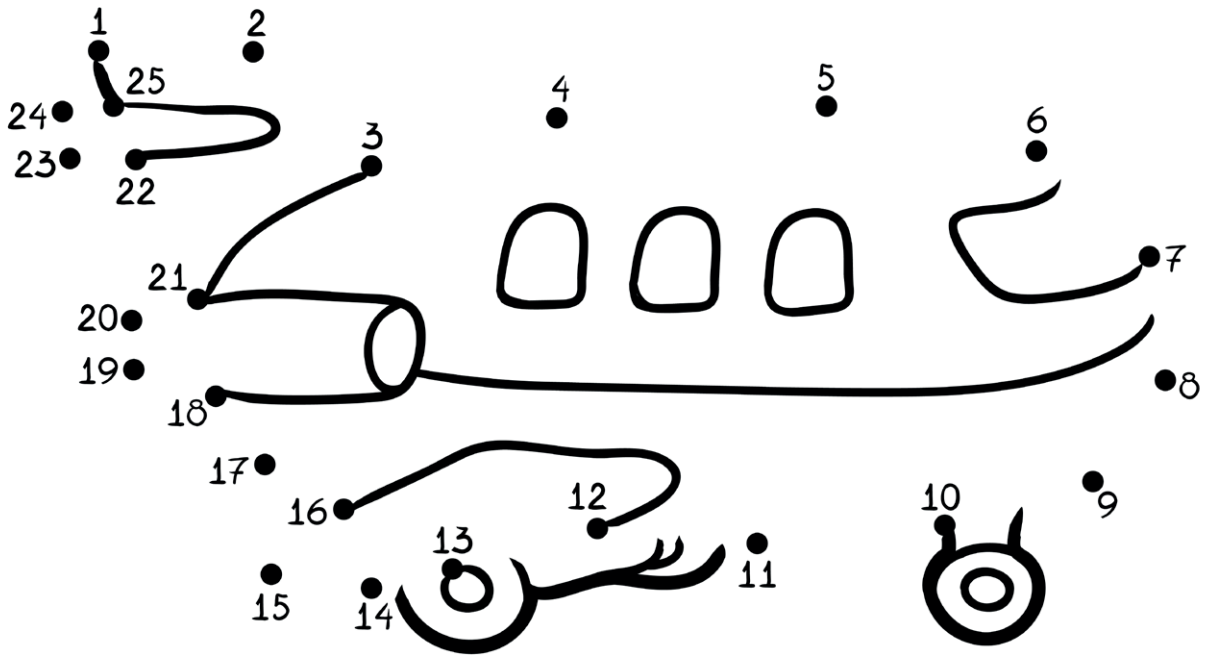


Im Meer leben viele Fische und verschiedene andere Tiere.
Zähle die einzelnen Wasserbewohner.
Wie viele kannst du jeweils finden?

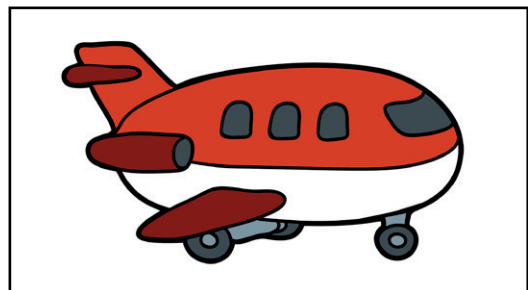
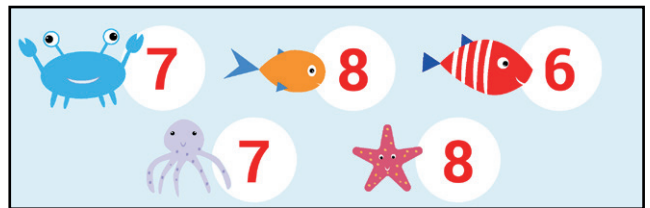
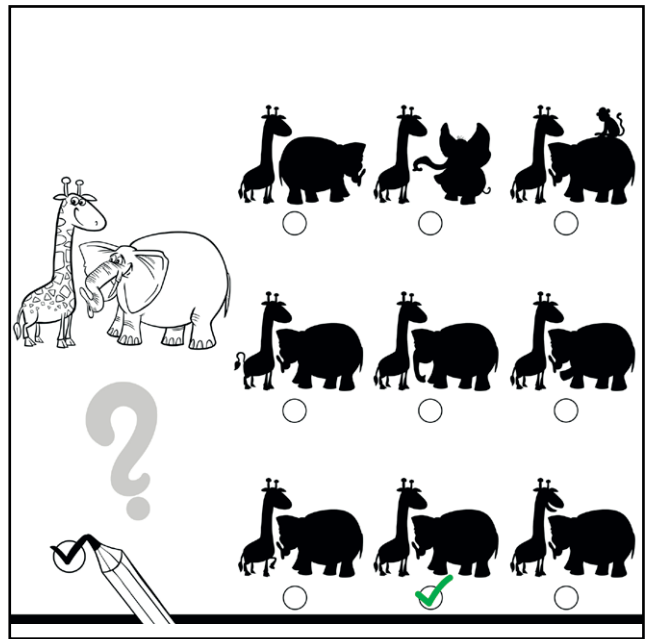


Was ist denn das?

Verbinde die Zahlen in der richtigen Reihenfolge und finde es heraus.
Zum Schluss kannst du das Bild noch in deinen Lieblingsfarben ausmalen!



AUFLÖSUNGEN



Ausführlichere Informationen haben wir in unserem Themenblock [Ferien mit Kindern](#) zusammengestellt.